

2. KGL-UMFRAGE CORONAVIRUS

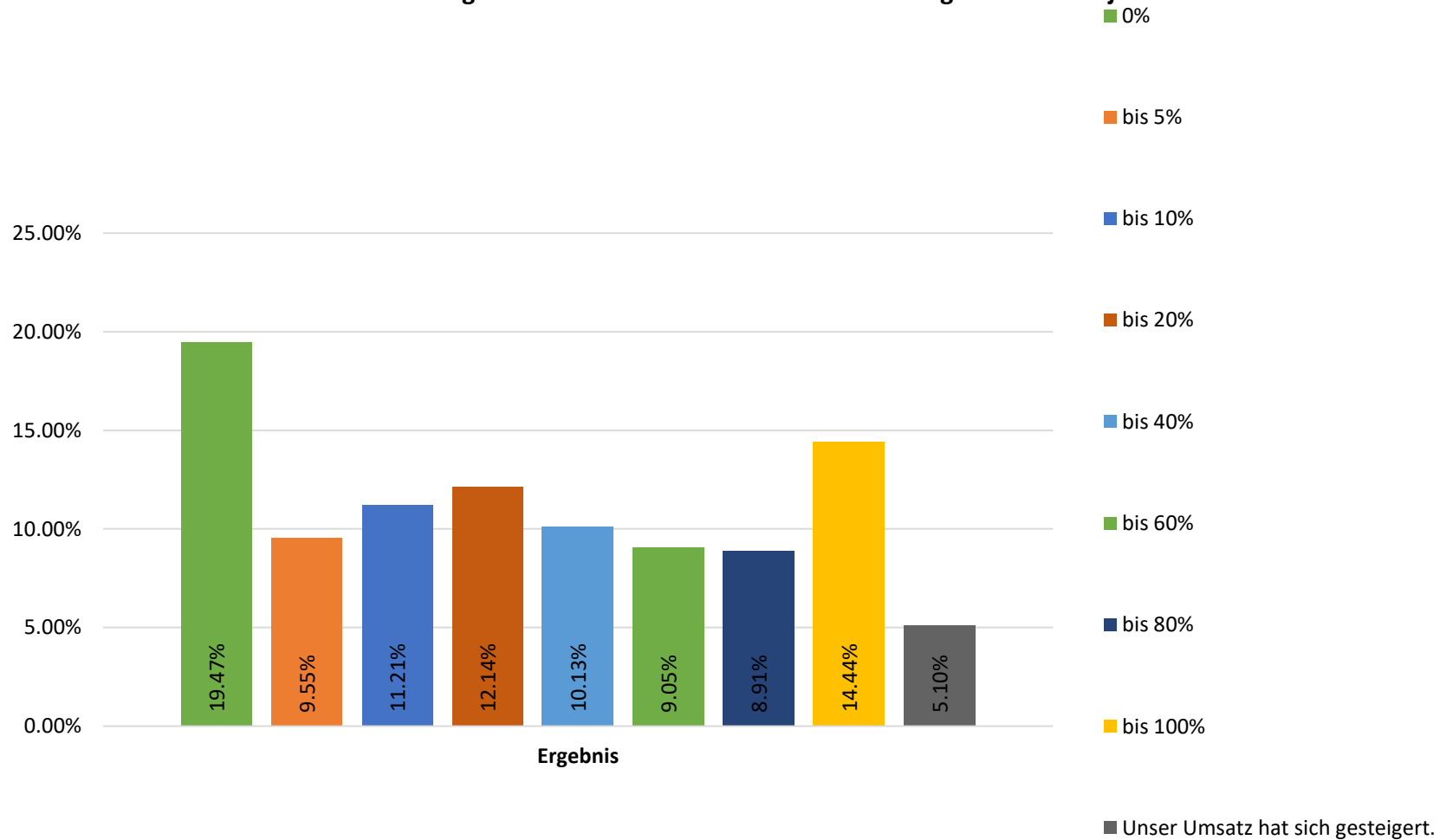
ANALYSE DER SITUATION DER LUZERNER KMU

LUZERN, 28. MAI 2020

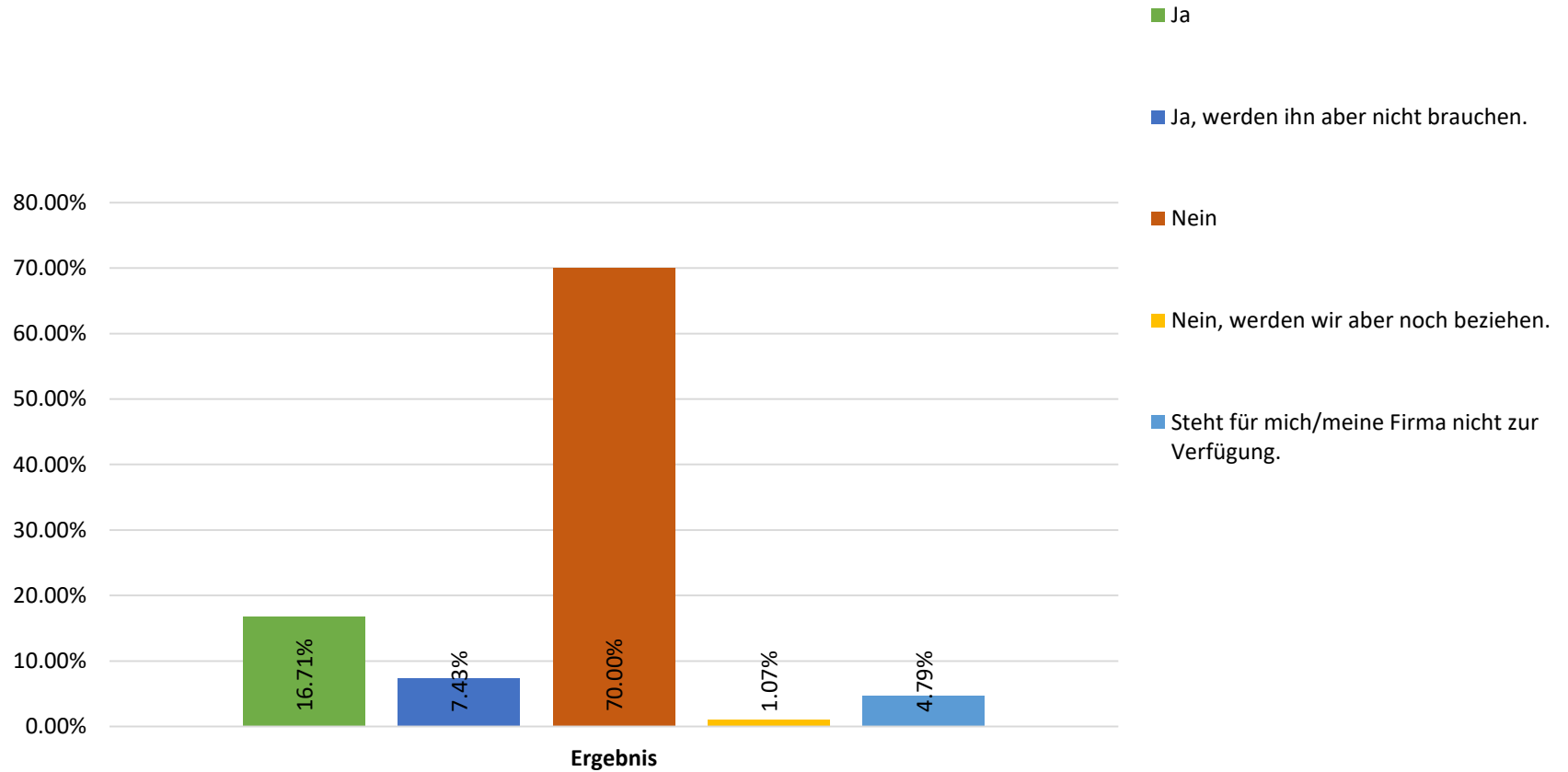
UMFRAGE

- Einladung via Gewerbevereine und Berufsverbände an 9'300 Unternehmen
- Umfrage vom 18.5. – 27.5. 2020
- 1'405 Teilnehmer

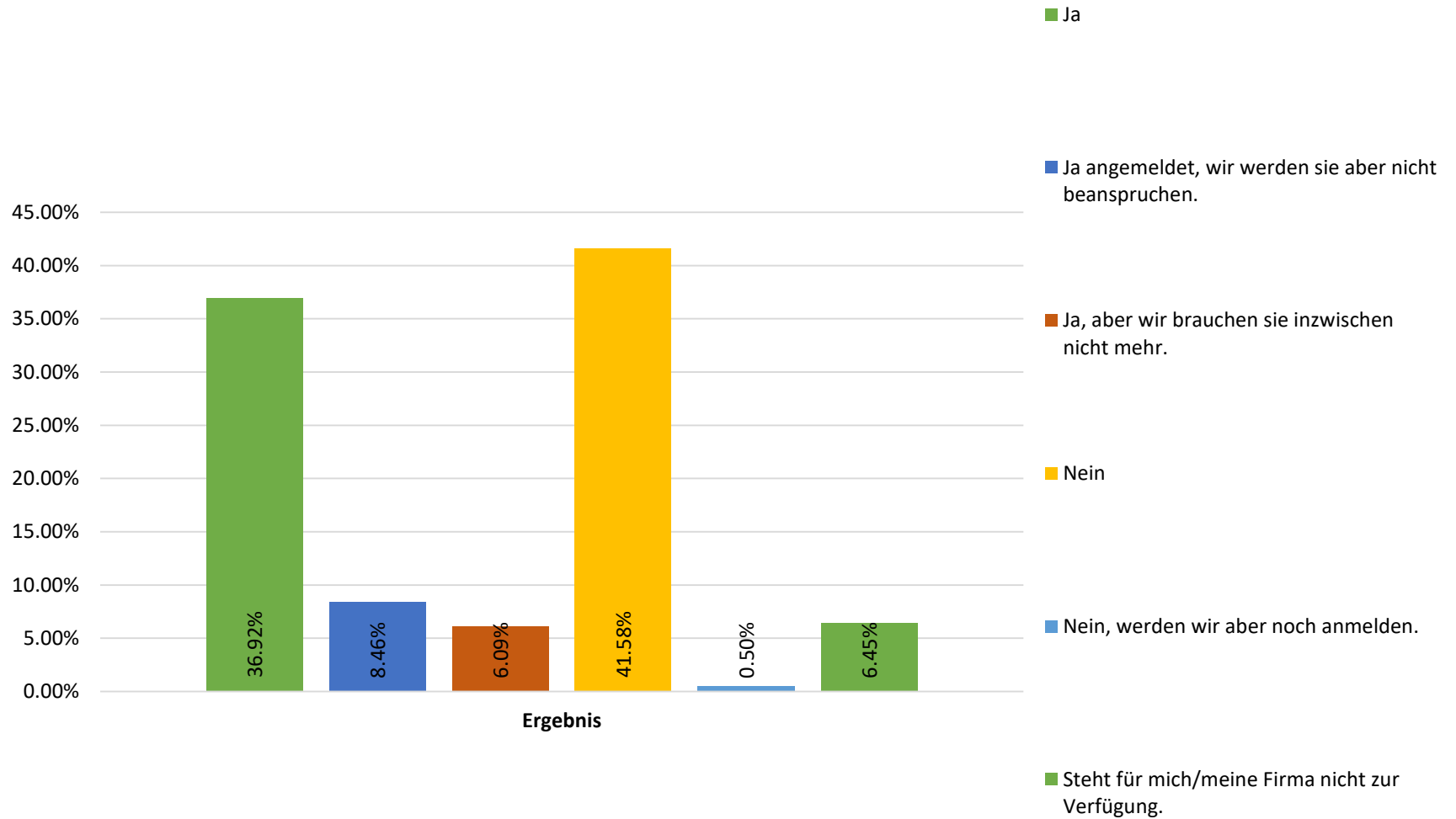
Von Mitte März bis Mitte Mai 2020: Wie gross waren Ihre Umsatzeinbussen im Vergleich zum Vorjahr?



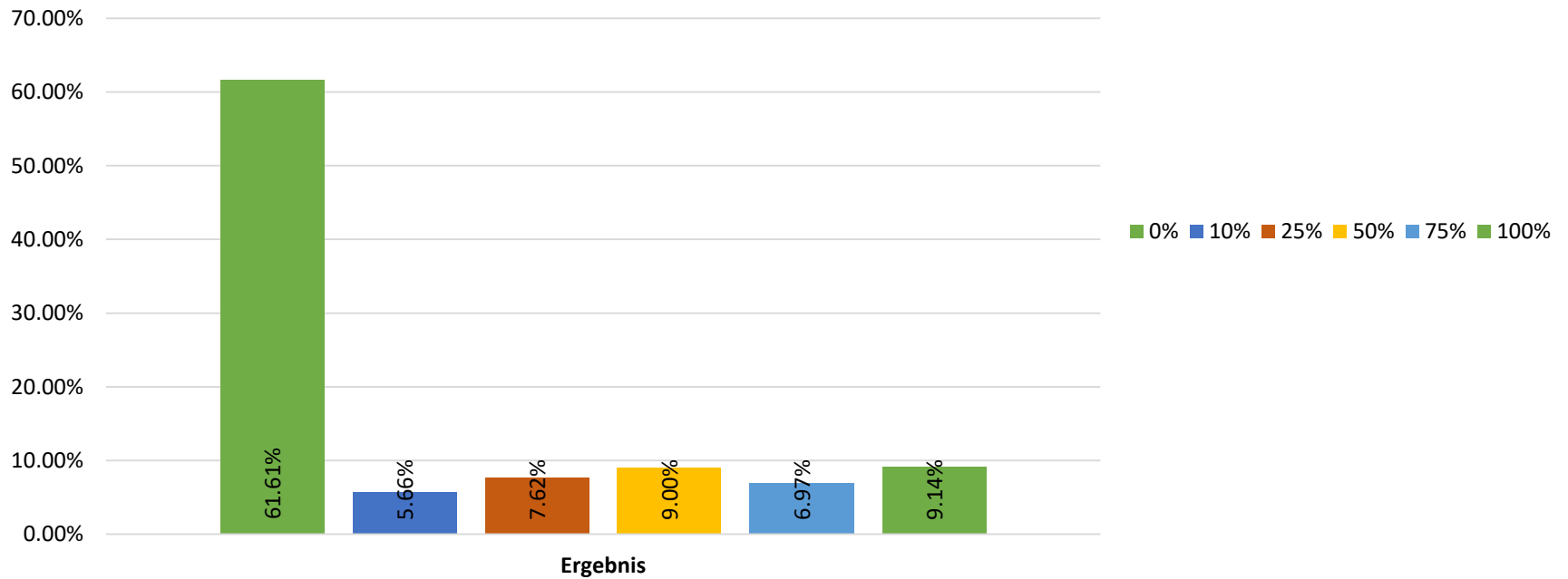
Hat Ihr Unternehmen einen Überbrückungskredit des Bundes bezogen?



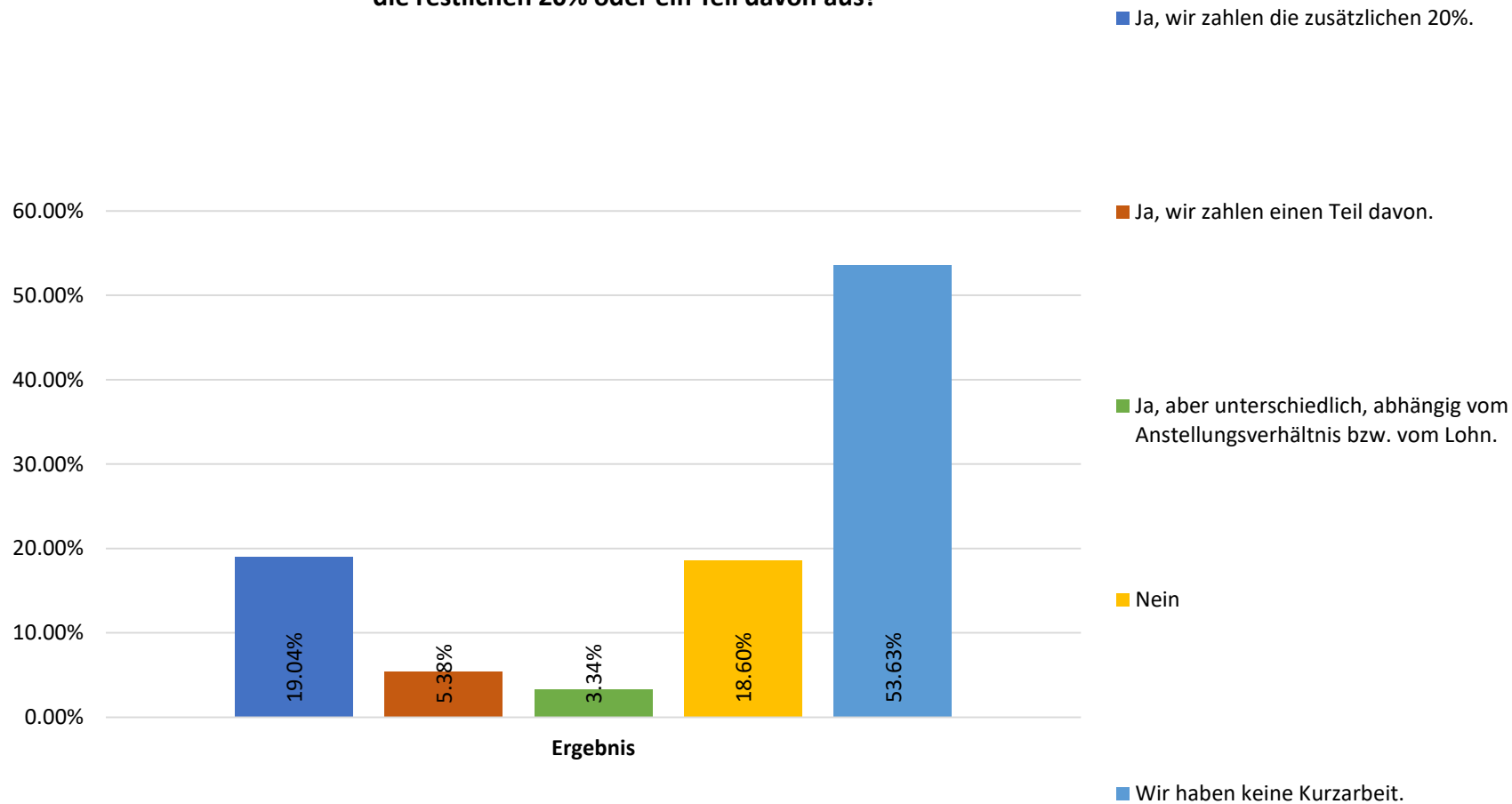
Haben Sie für ihren Betrieb Kurzarbeit angemeldet?



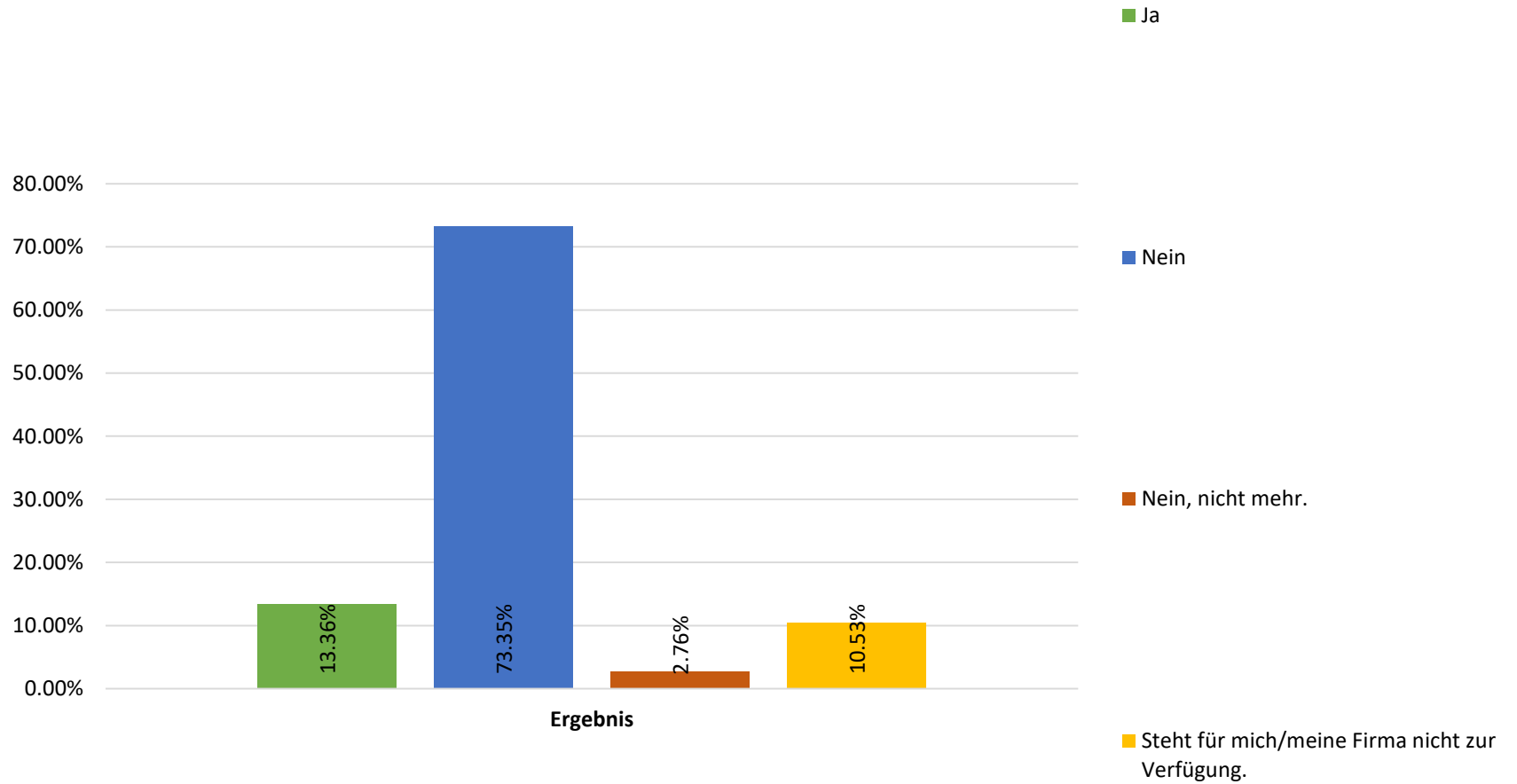
Welcher Anteil der gesamten Stellenprozenze ihres Unternehmens wird aktuell über Kurzarbeit abgerechnet?



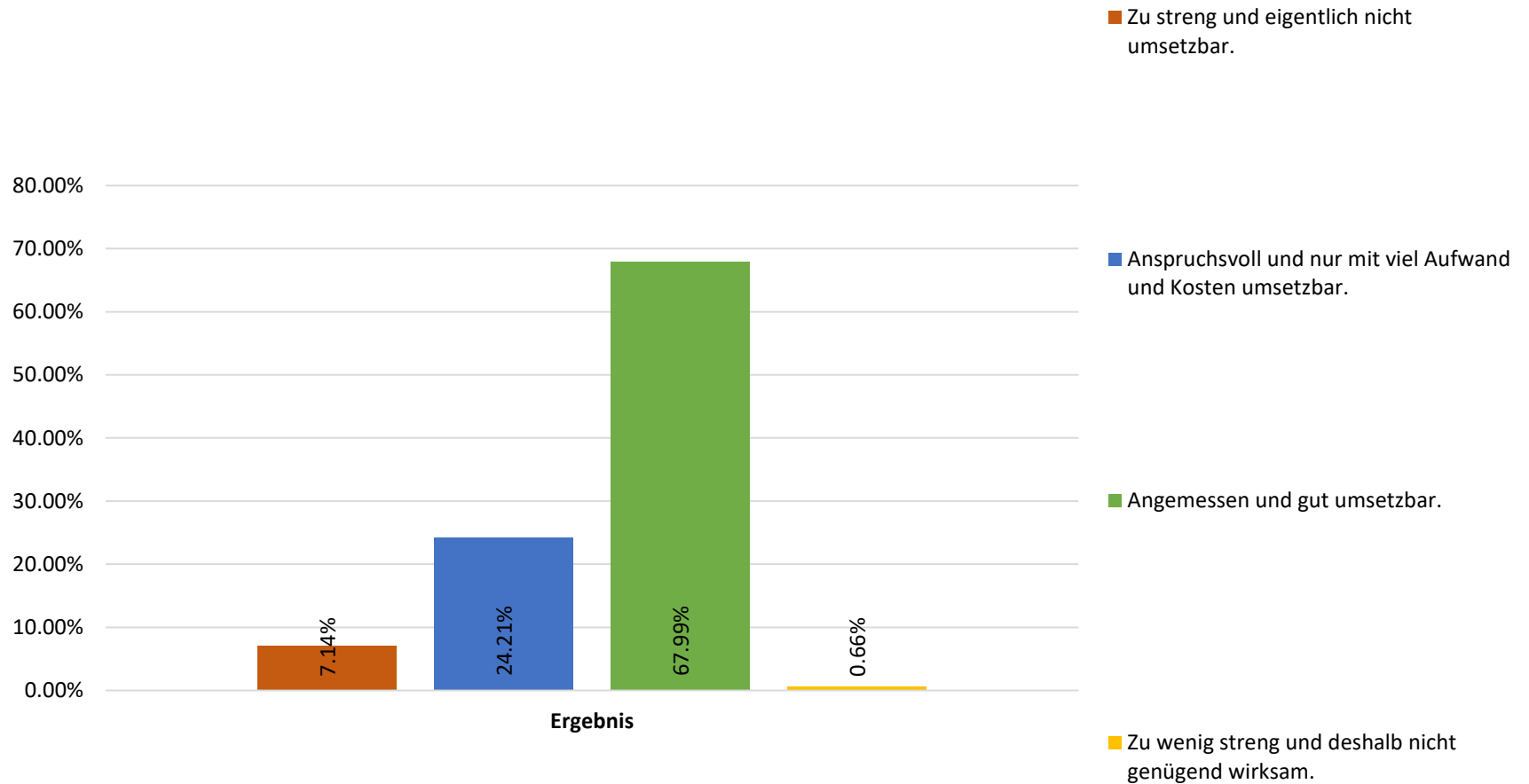
Bei Kurzarbeit werden vom Staat 80% des Lohns übernommen. Zahlt ihr Unternehmen den Mitarbeitenden die restlichen 20% oder ein Teil davon aus?



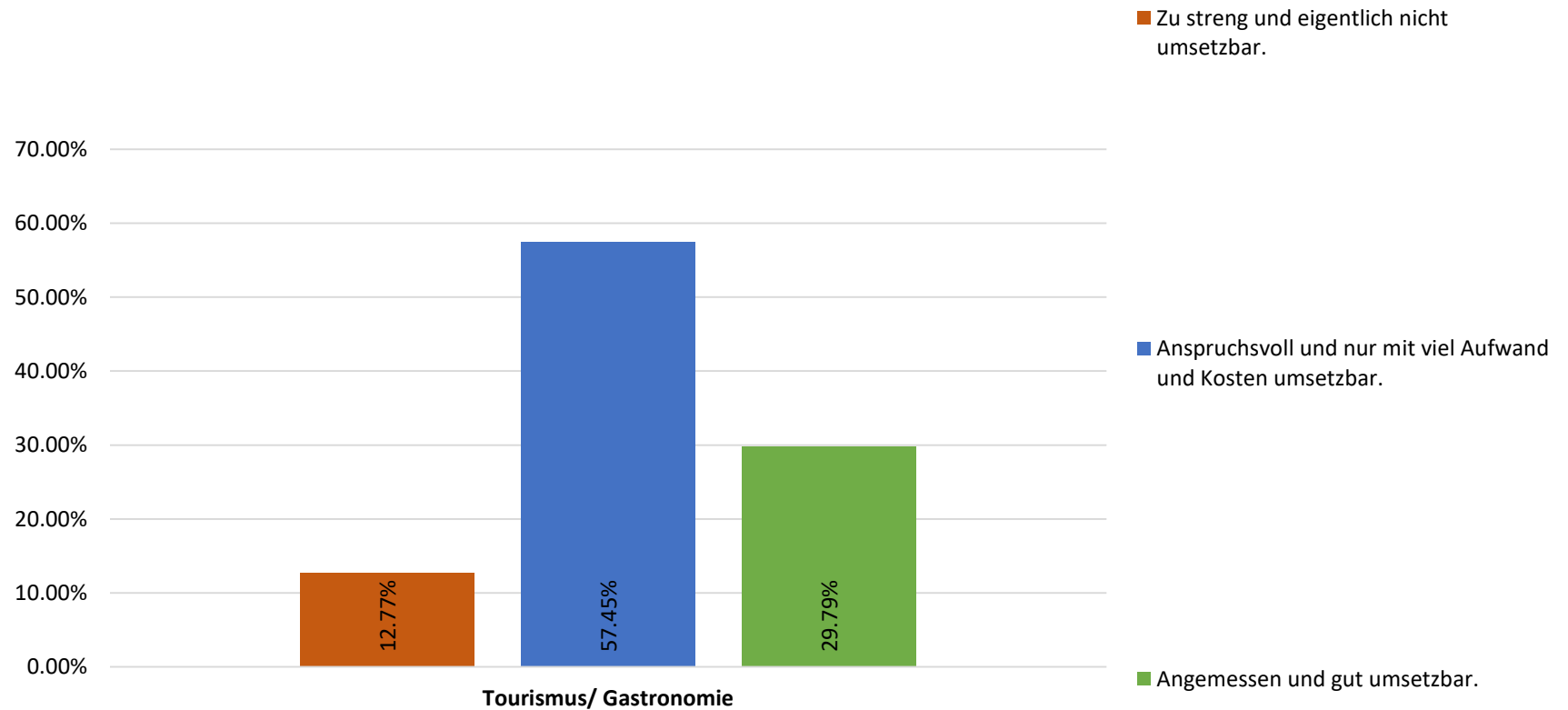
Beziehen Sie aktuell Entschädigungen für Erwerbsausfälle von Selbständigerwerbenden?



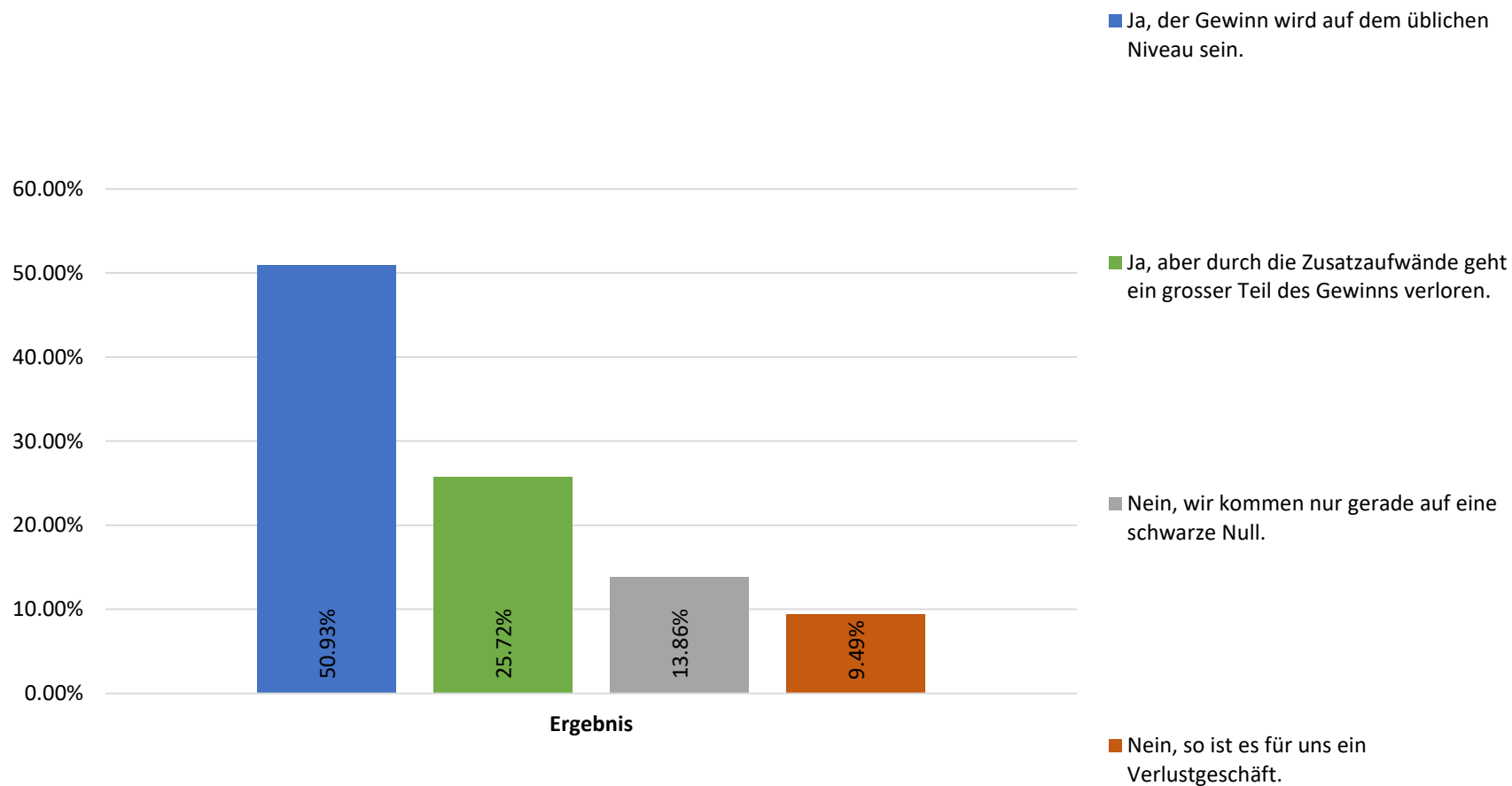
In allen Betrieben müssen vorgegebene Schutzkonzepte eingehalten werden. Wie erachten Sie diese für Ihren Betrieb?



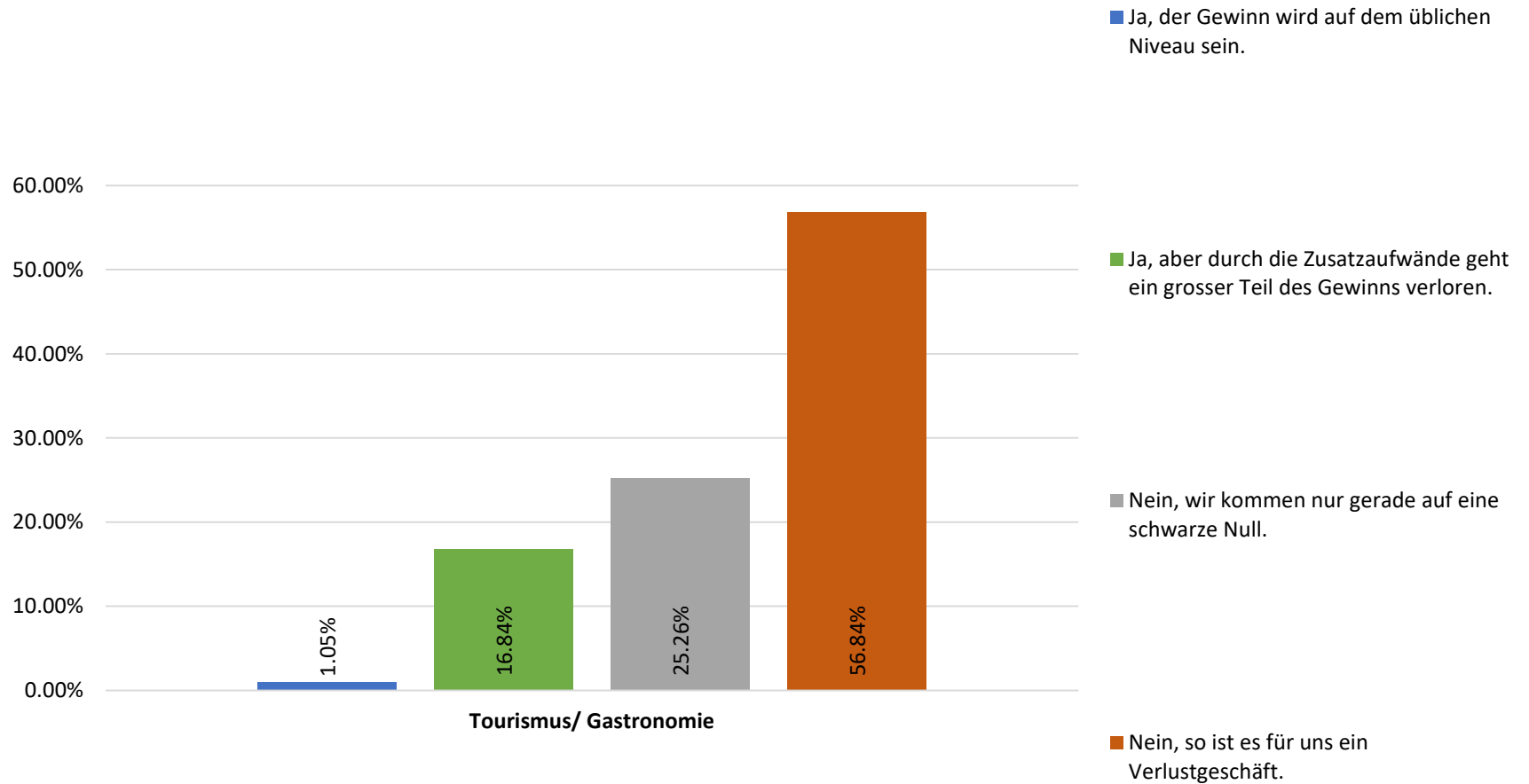
In allen Betrieben müssen vorgegebene Schutzkonzepte eingehalten werden. Wie erachten Sie diese für Ihren Betrieb?



Vorausgesetzt, dass die notwendige Nachfrage vorhanden ist: Können Sie die kommenden Wochen mit den zurzeit vorgegebenen Schutzkonzepten und Abstandsvorgaben gewinnbringend arbeiten?

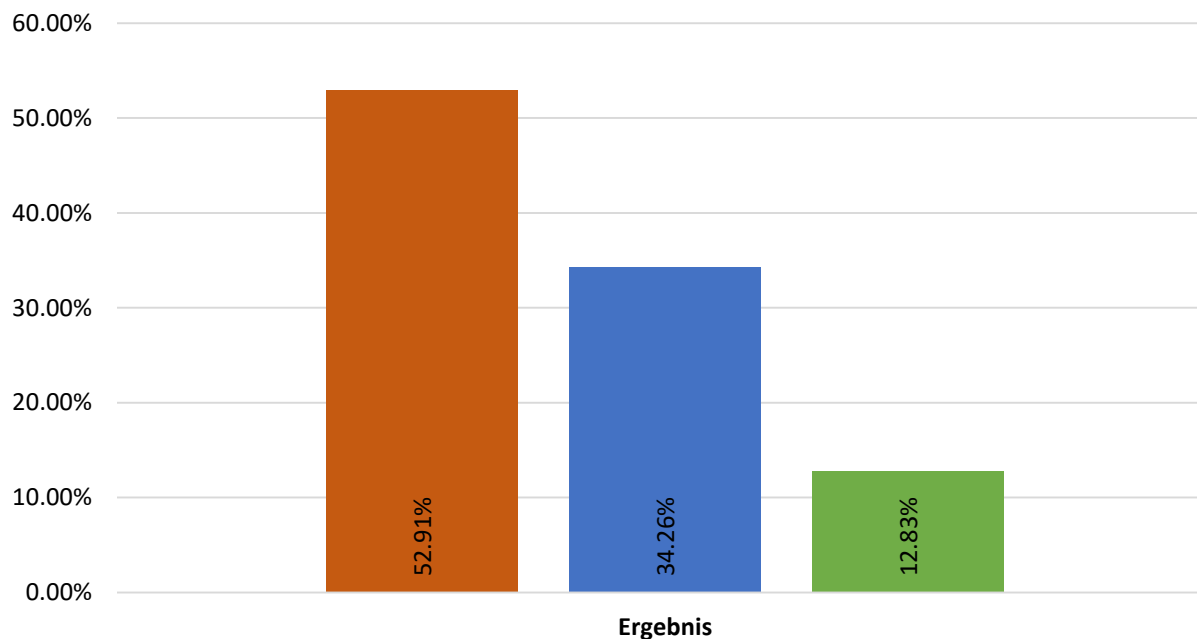


Vorausgesetzt, dass die notwendige Nachfrage vorhanden ist: Können Sie die kommenden Wochen mit den zurzeit vorgegebenen Schutzkonzepten und Abstandsvorgaben gewinnbringend arbeiten?



Wie beurteilen Sie das aktuelle Massnahmenpaket zur Stützung der Wirtschaft des Bundesrats und der Luzerner Regierung als Ganzes in Bezug auf ihren Betrieb?

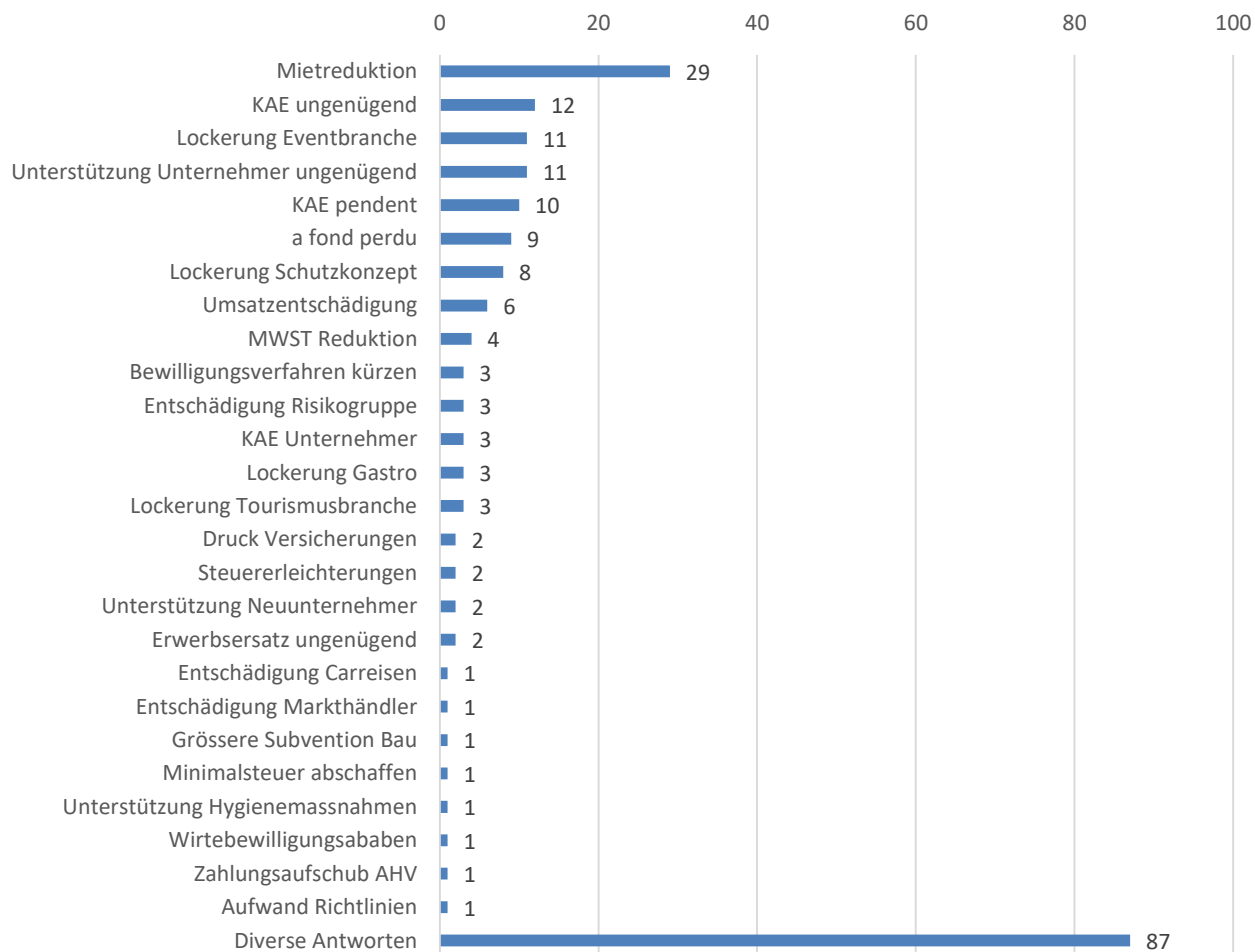
■ Wir sind auf keinerlei Hilfe seitens Bund oder Kanton angewiesen.



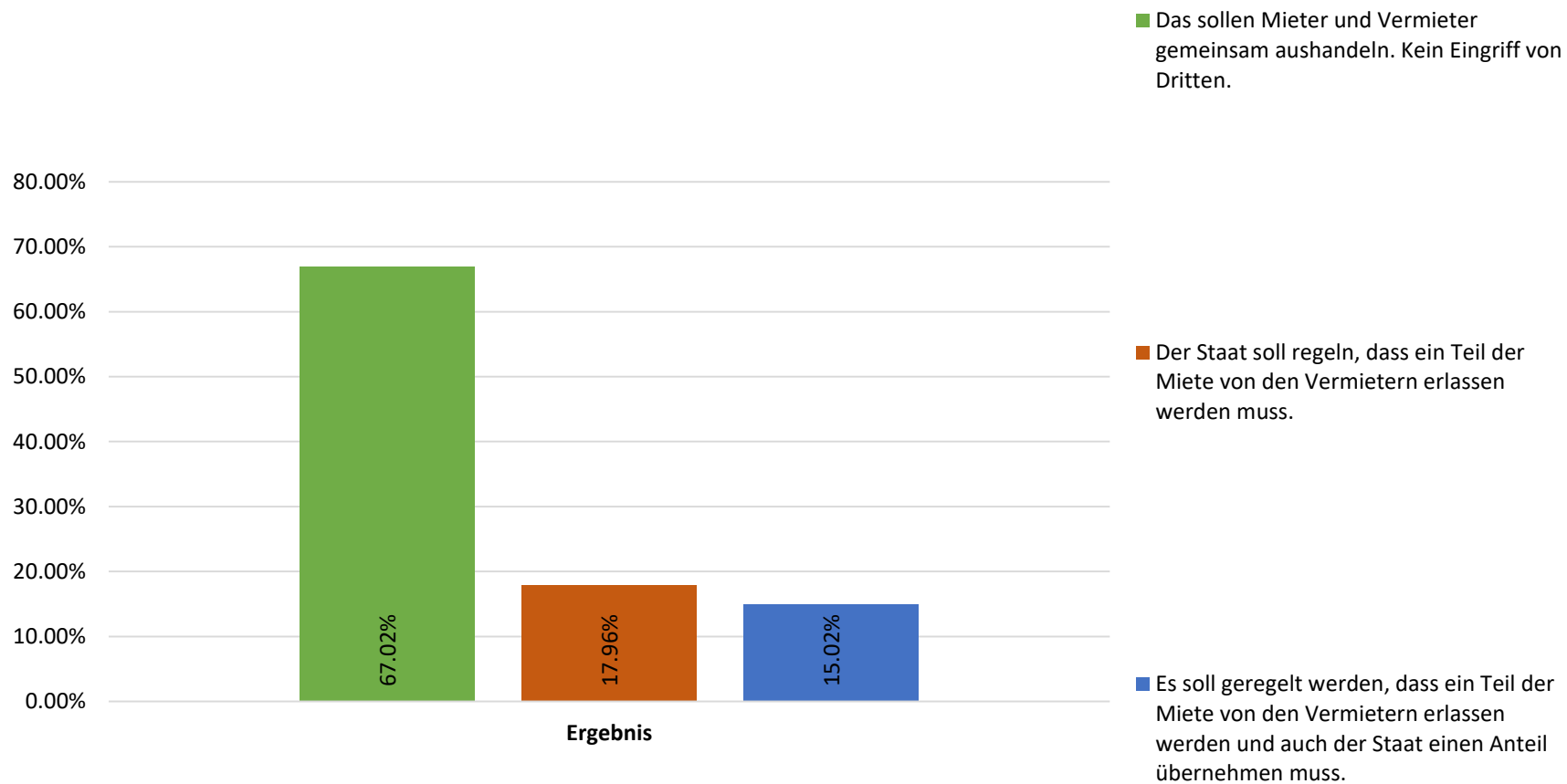
■ Für uns sind die nötigen Massnahmen ergriffen worden.

■ Für uns sind die Massnahmen noch lückenhaft. Bitte beschreiben Sie uns die für Ihren Betrieb am meisten fehlende Massnahme konkret:

Wie beurteilen Sie das aktuelle Massnahmenpaket zur Stützung der Wirtschaft des Bundesrats und der Luzerner Regierung als Ganzes in Bezug auf ihren Betrieb? Bitte beschreiben Sie uns die für Ihren Betrieb am meisten fehlende Massnahme konkret. (Total 218

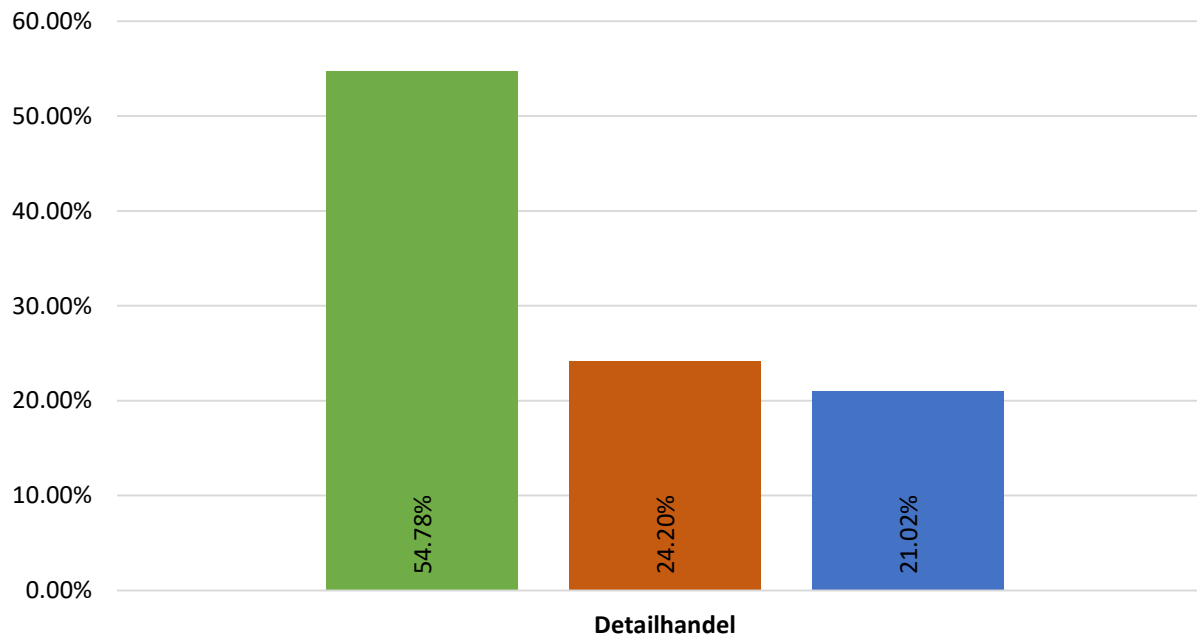


Bezüglich der Mieten von durch Corona nicht oder beschränkt nutzbaren Geschäftsräumlichkeiten: Was ist ihre Haltung?



Bezüglich der Mieten von durch Corona nicht oder beschränkt nutzbaren Geschäftsräumlichkeiten: Was ist ihre Haltung?

■ Das sollen Mieter und Vermieter gemeinsam aushandeln. Kein Eingriff von Dritten.

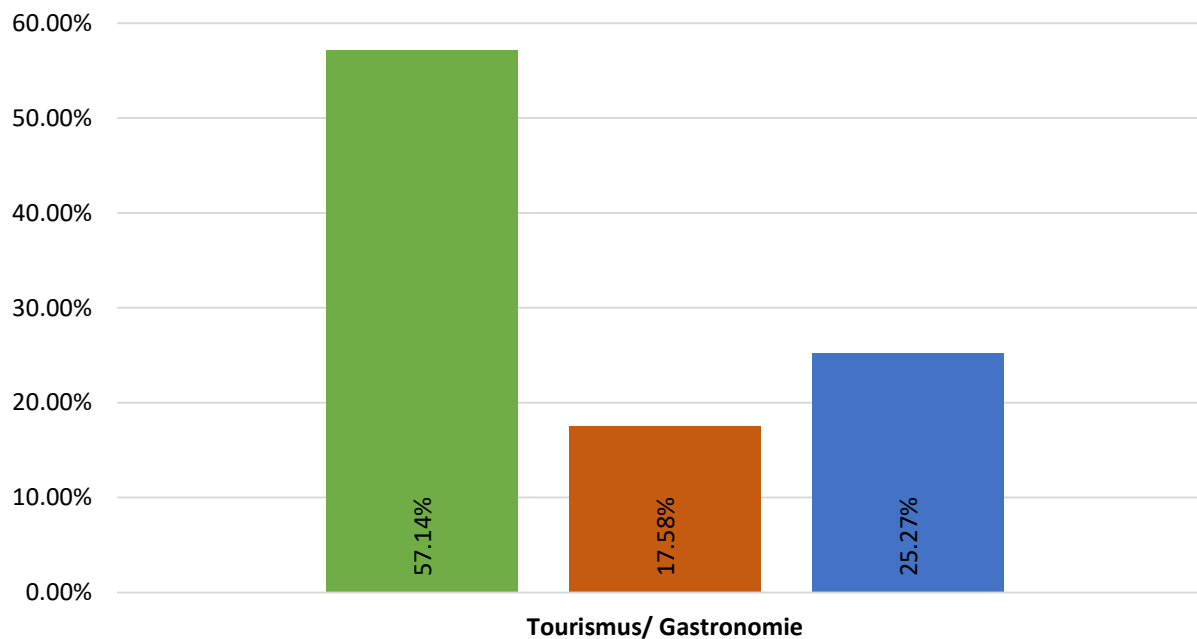


■ Der Staat soll regeln, dass ein Teil der Miete von den Vermietern erlassen werden muss.

■ Es soll geregelt werden, dass ein Teil der Miete von den Vermietern erlassen werden und auch der Staat einen Anteil übernehmen muss.

Bezüglich der Mieten von durch Corona nicht oder beschränkt nutzbaren Geschäftsräumlichkeiten: Was ist ihre Haltung?

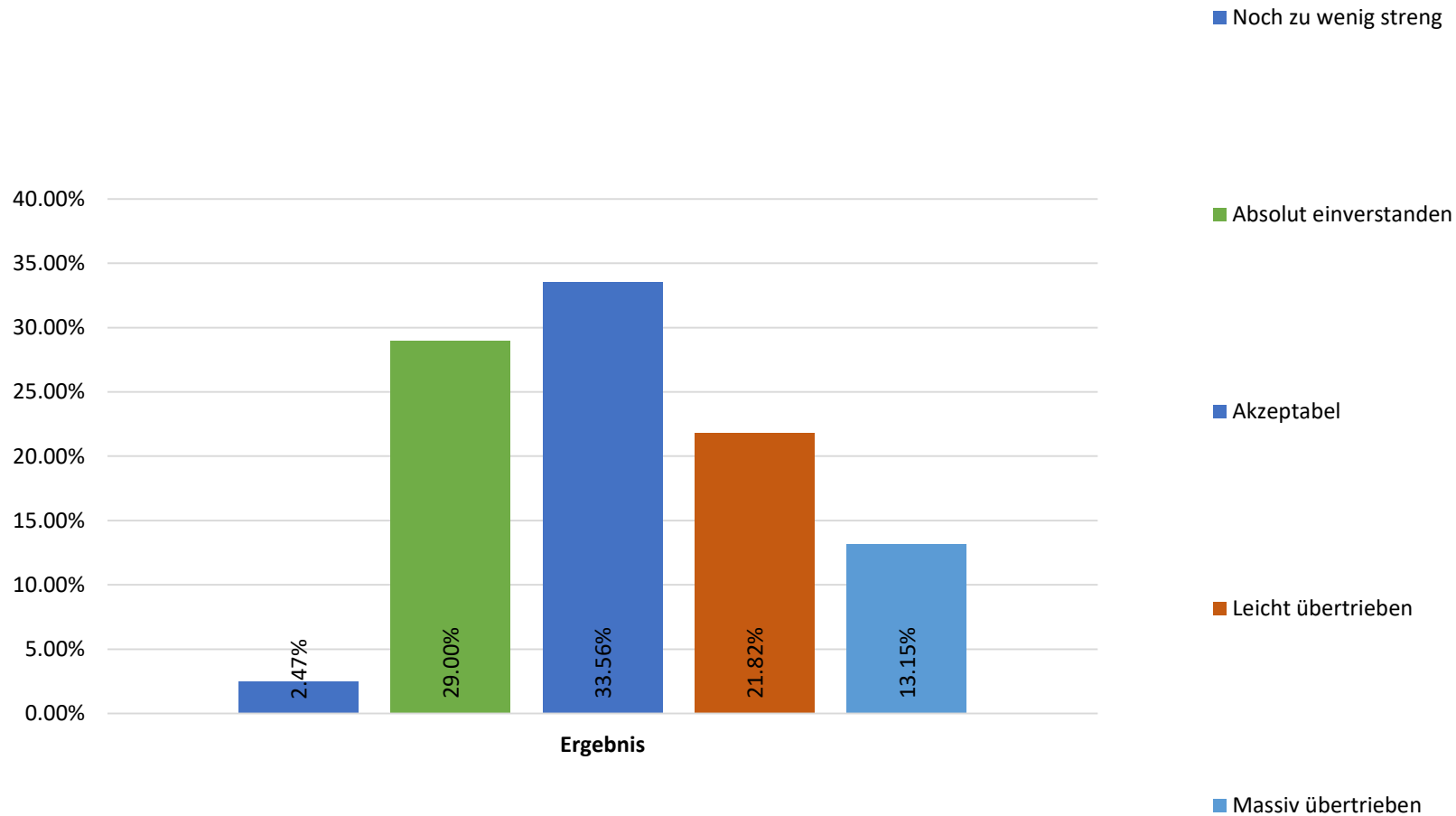
■ Das sollen Mieter und Vermieter gemeinsam aushandeln. Kein Eingriff von Dritten.



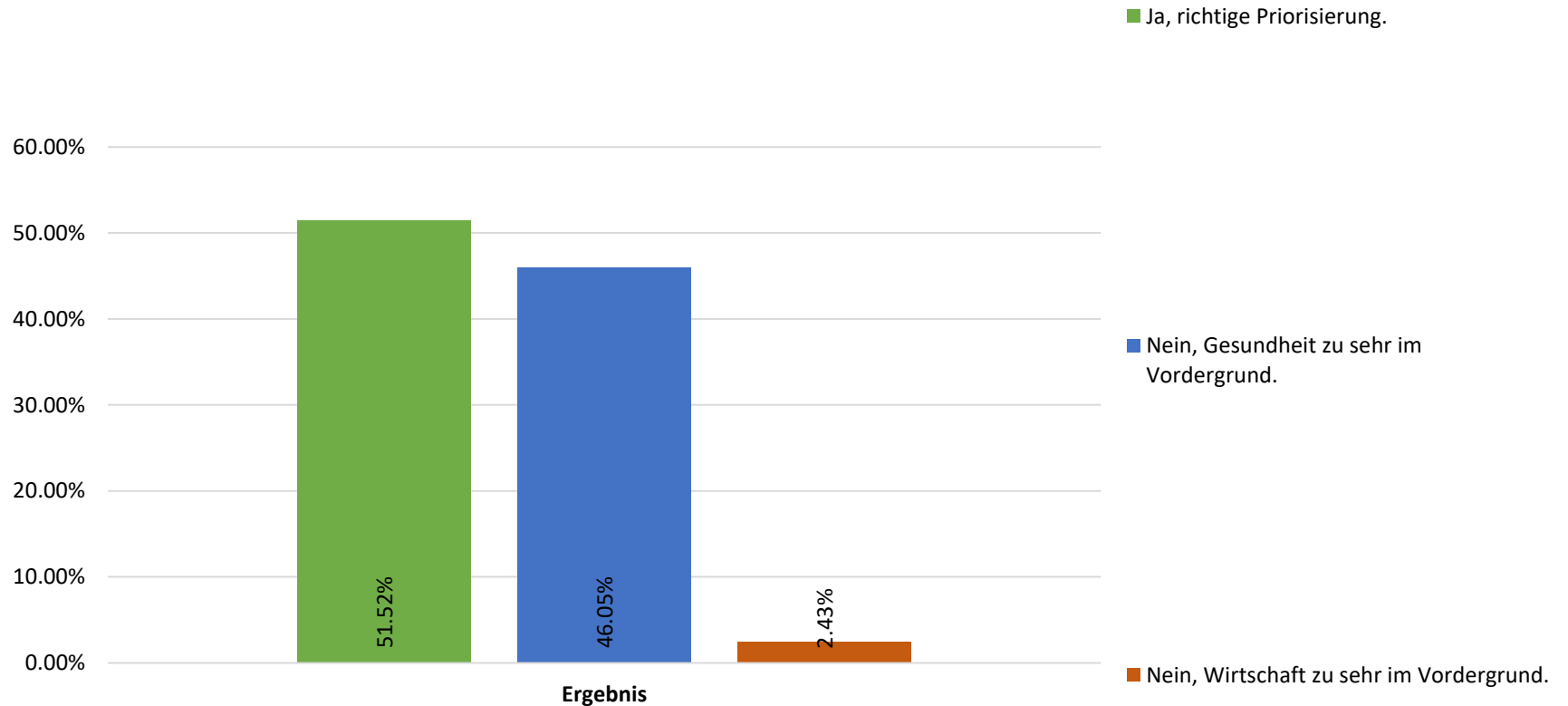
■ Der Staat soll regeln, dass ein Teil der Miete von den Vermietern erlassen werden muss.

■ Es soll geregelt werden, dass ein Teil der Miete von den Vermietern erlassen werden und auch der Staat einen Anteil übernehmen muss.

Wie beurteilen Sie rückblickend die Massnahmen des Bundes bezüglich Einschränkung des sozialen Lebens?



Wurden in ihren Augen rückblickend bis zum jetzigen Zeitpunkt die Prioritäten zwischen Schutz der Gesundheit und Schutz der Wirtschaft richtig gesetzt?



Für das 2. Halbjahr 2020: Welche Entwicklung erwarten Sie in ihrem Markt bezüglich der Nachfrage der Kunden im Vergleich zum 2019?

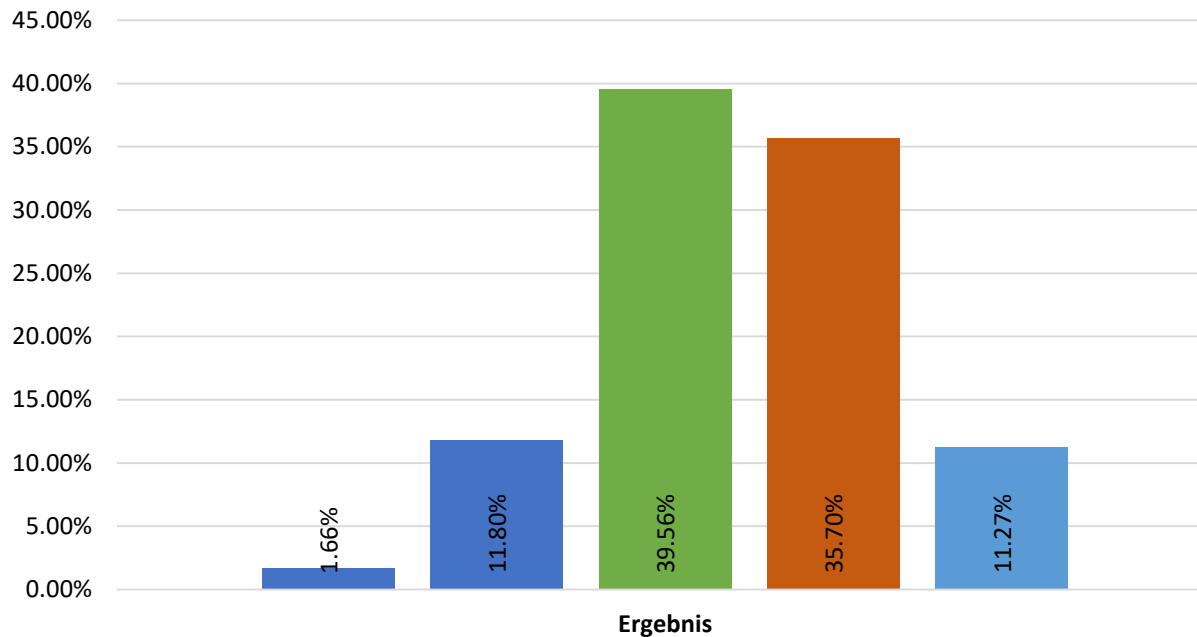
■ Wird wesentlich besser.

■ Wird besser.

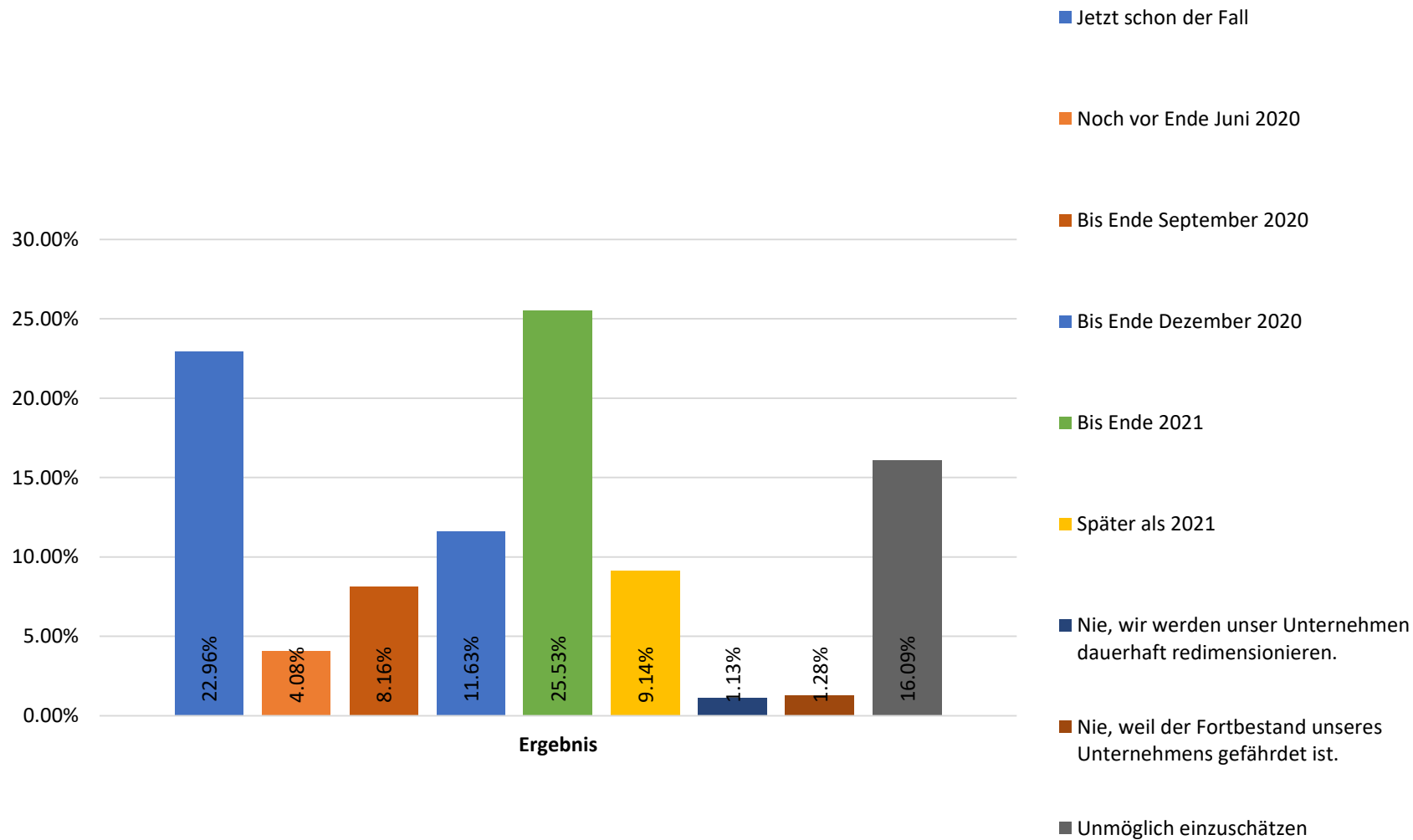
■ Bleibt gleich.

■ Wird schlechter.

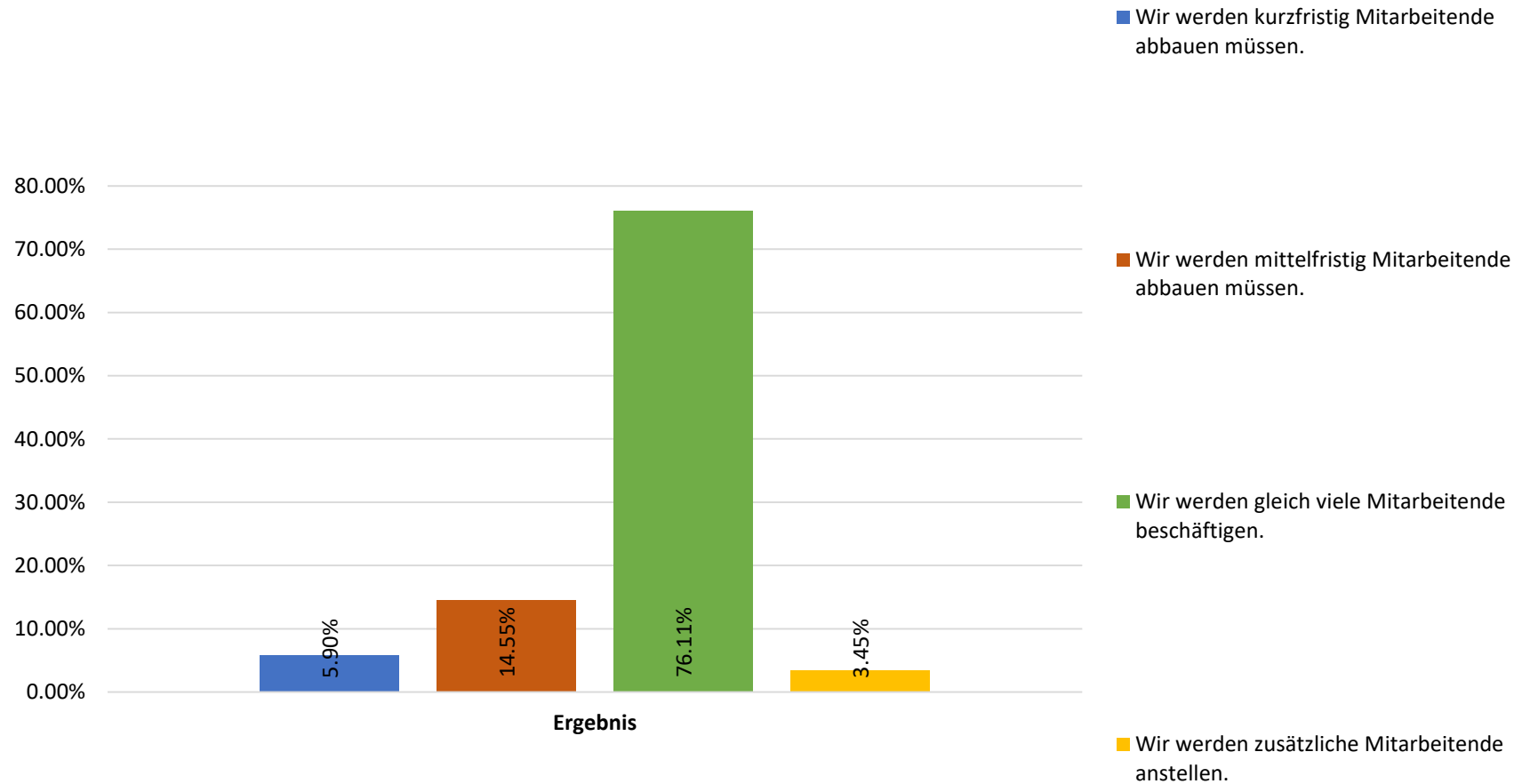
■ Wird wesentlich schlechter.



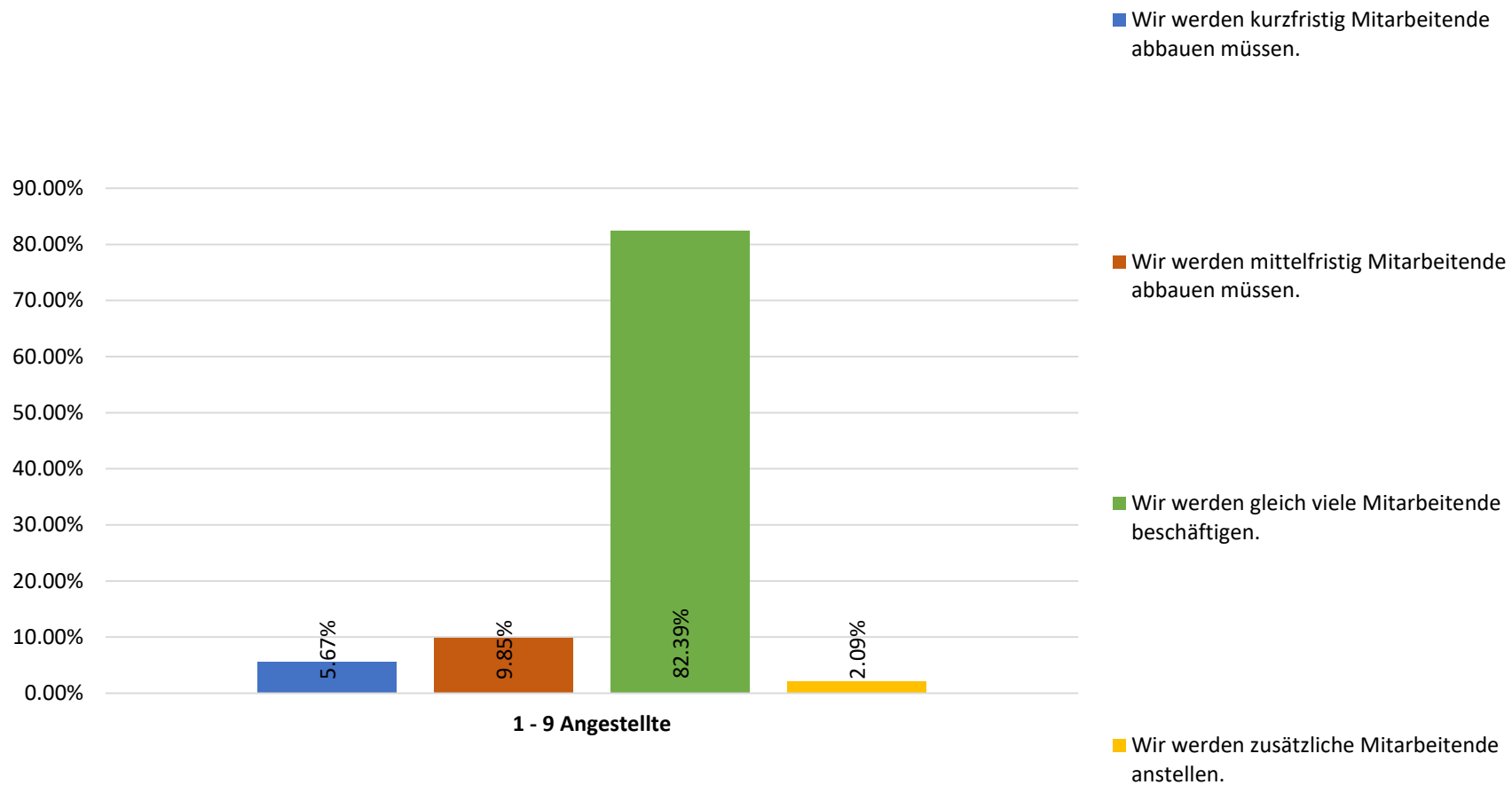
Wann glauben Sie, dass Sie mit ihrem Unternehmen wieder etwa den gleichen Umsatz erreichen können, wie vor der Corona-Krise?



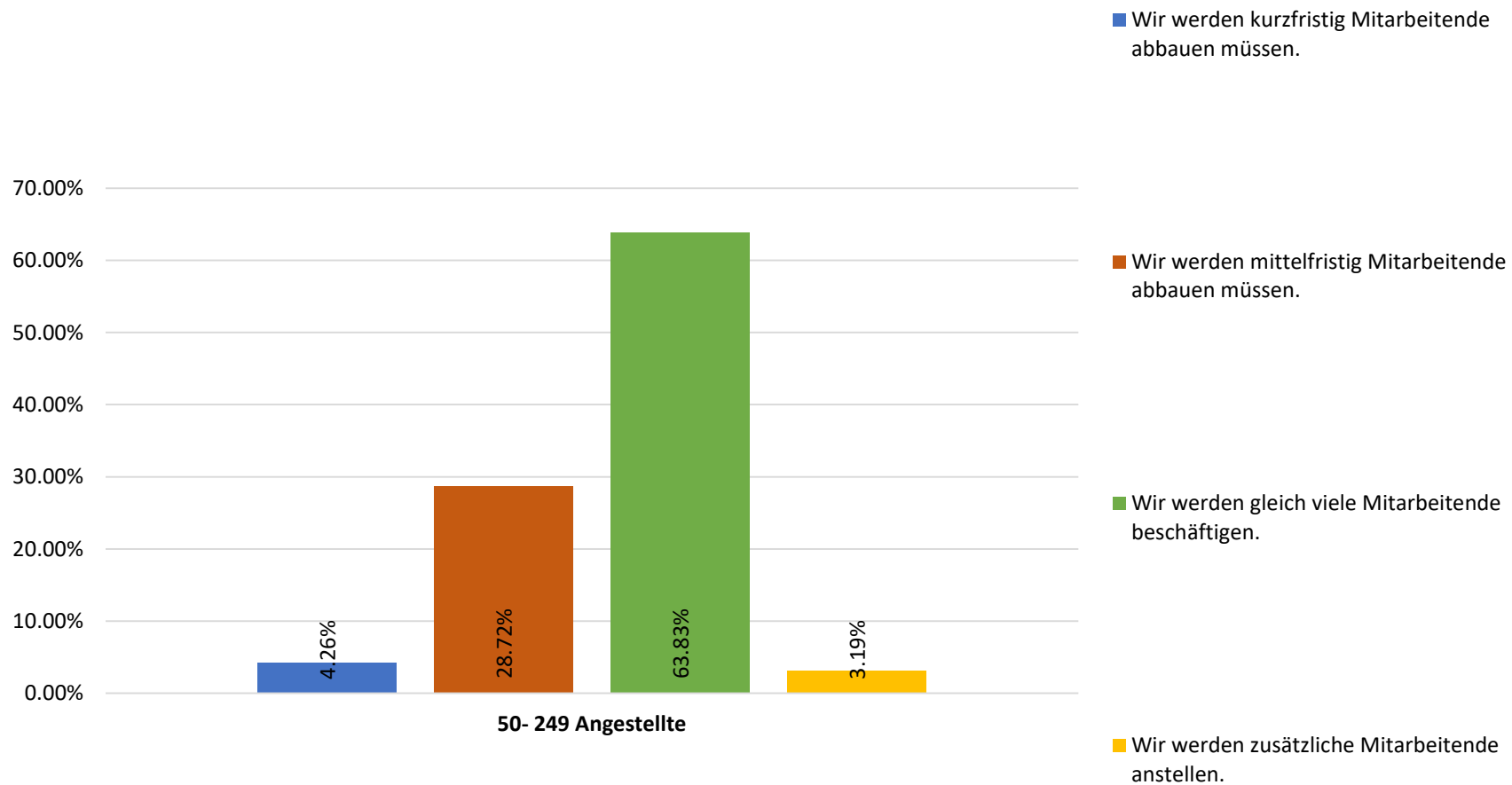
Wie wird sich die Beschäftigung in ihrem Betrieb in den kommenden Monaten entwickeln (im Vergleich zu Januar 2020)?



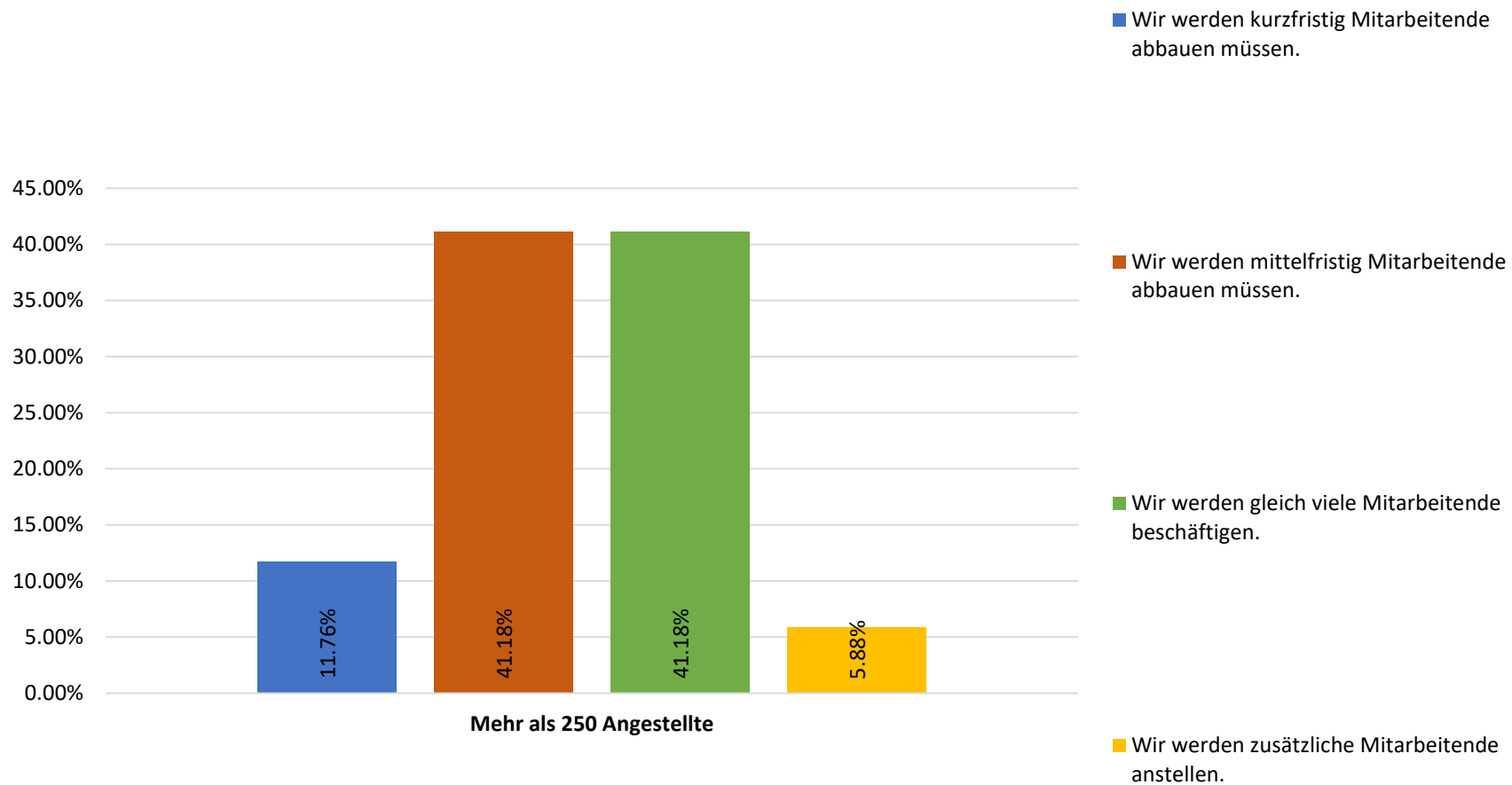
Wie wird sich die Beschäftigung in ihrem Betrieb in den kommenden Monaten entwickeln (im Vergleich zu Januar 2020)?



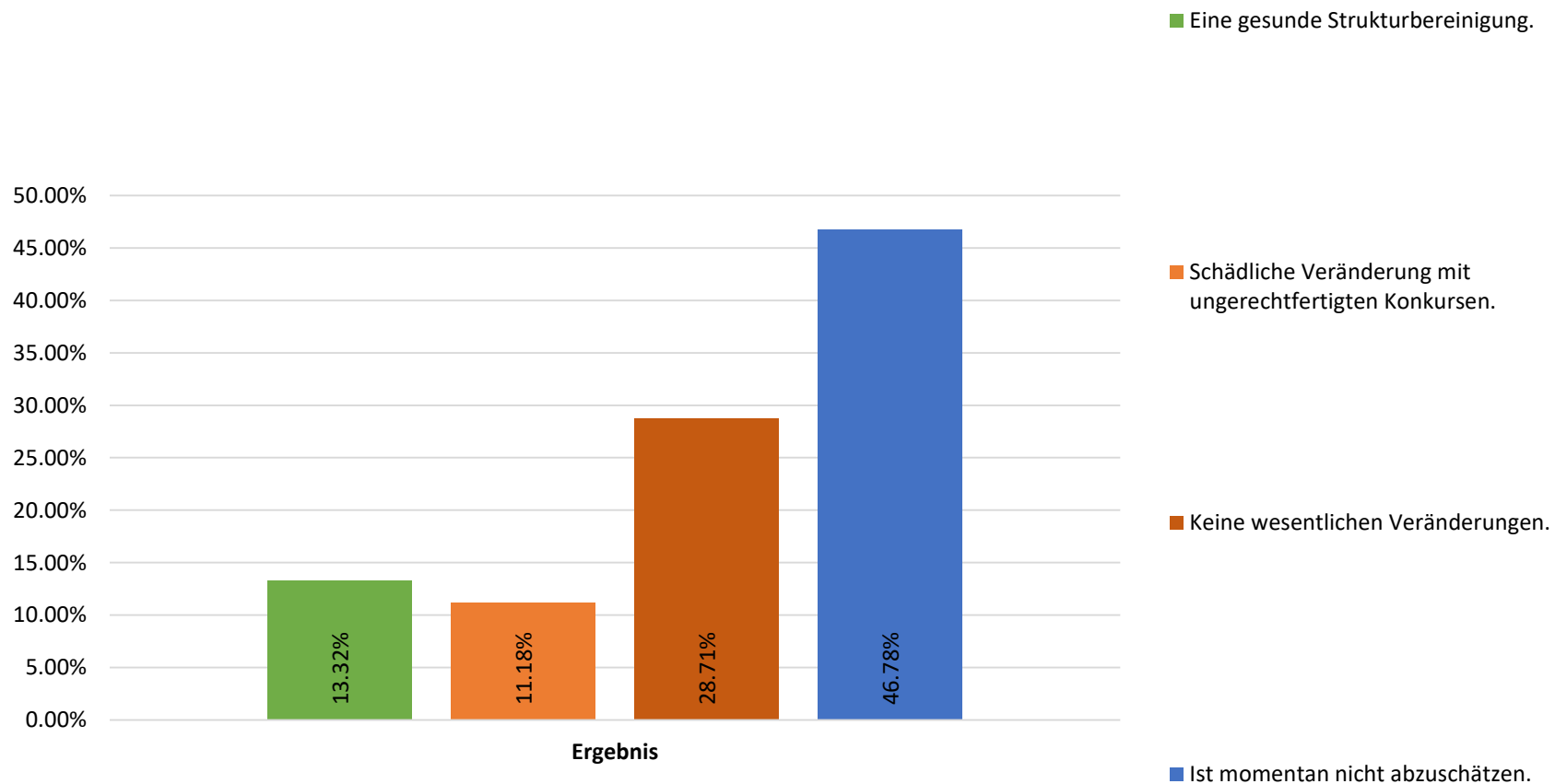
Wie wird sich die Beschäftigung in ihrem Betrieb in den kommenden Monaten entwickeln (im Vergleich zu Januar 2020)?



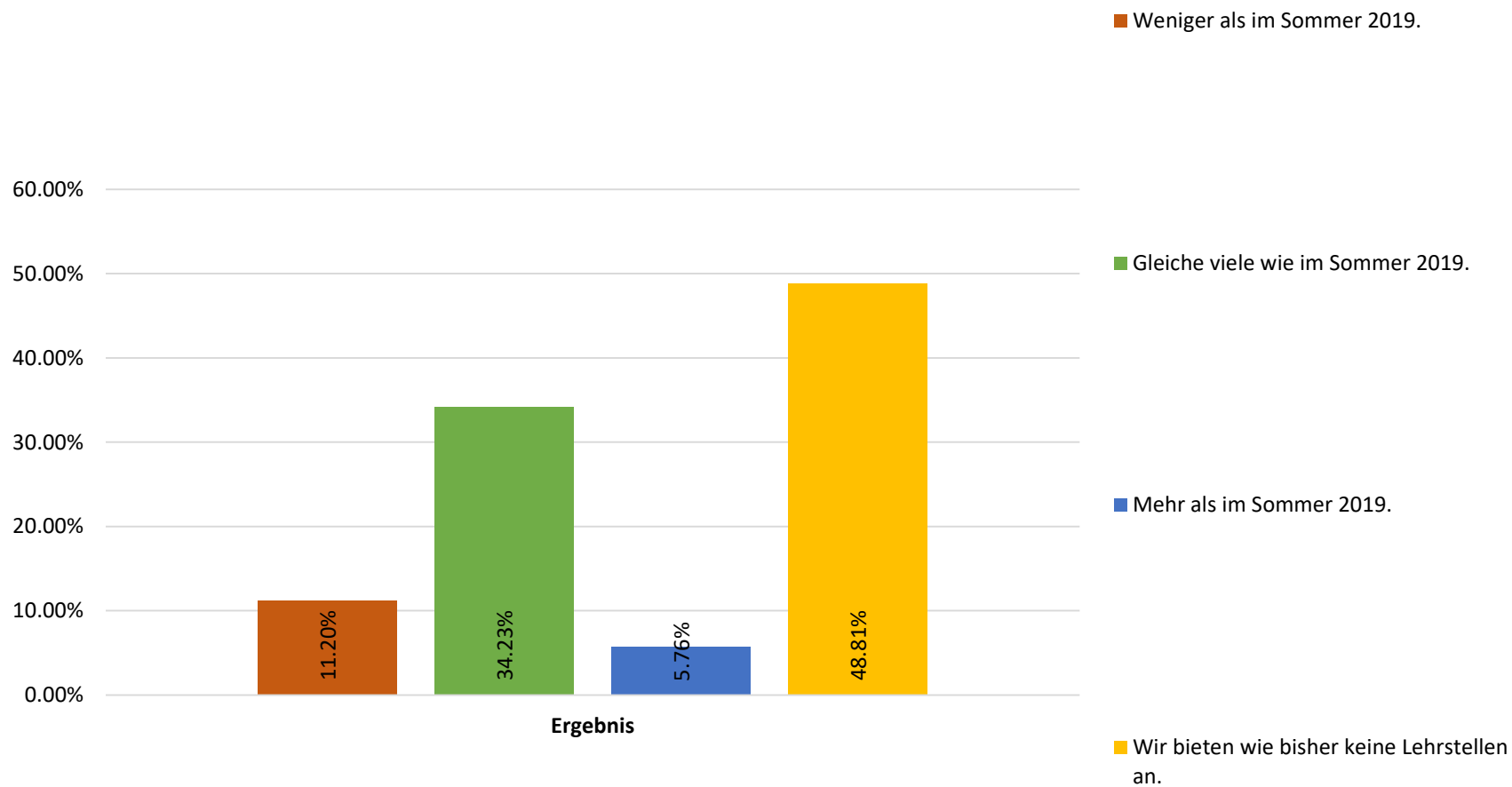
Wie wird sich die Beschäftigung in ihrem Betrieb in den kommenden Monaten entwickeln (im Vergleich zu Januar 2020)?



Was löst Corona in den kommenden Monaten in ihrer Branche aus?



Wie viele Lehrstellen werden Sie im Sommer 2020 besetzen?



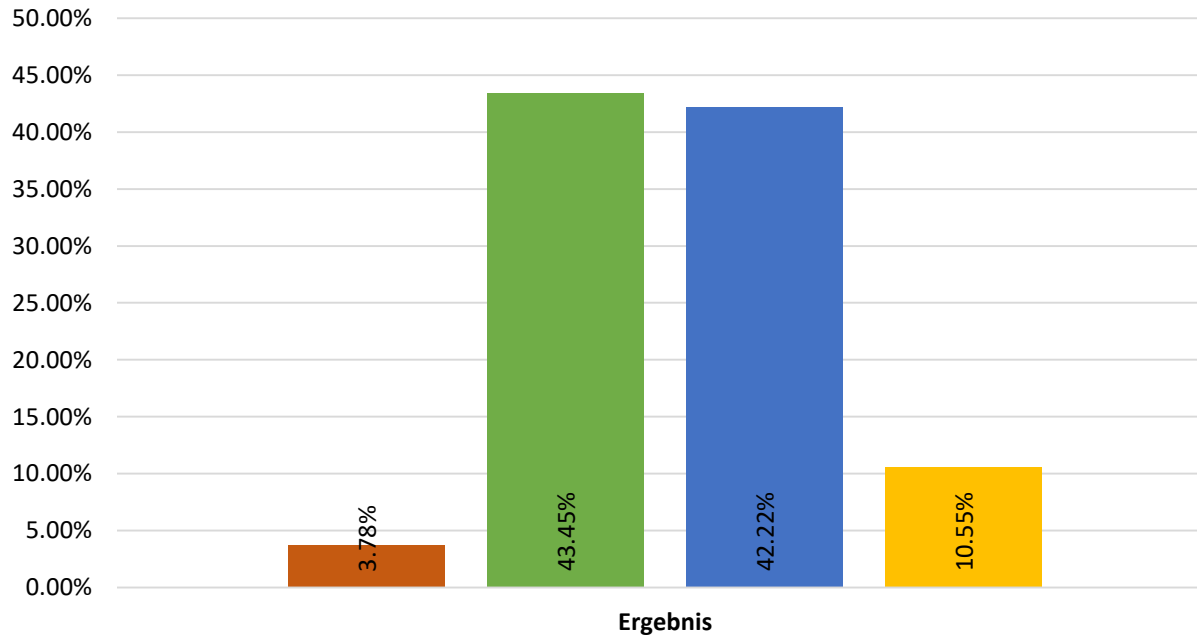
Welche Effekte hat die Corona-Krise in ihrem Unternehmen auf Lehrstellen ab Sommer 2021?

■ Wir werden im Sommer 2021 weniger Lehrstellen anbieten als in den Jahren vor der Krise.

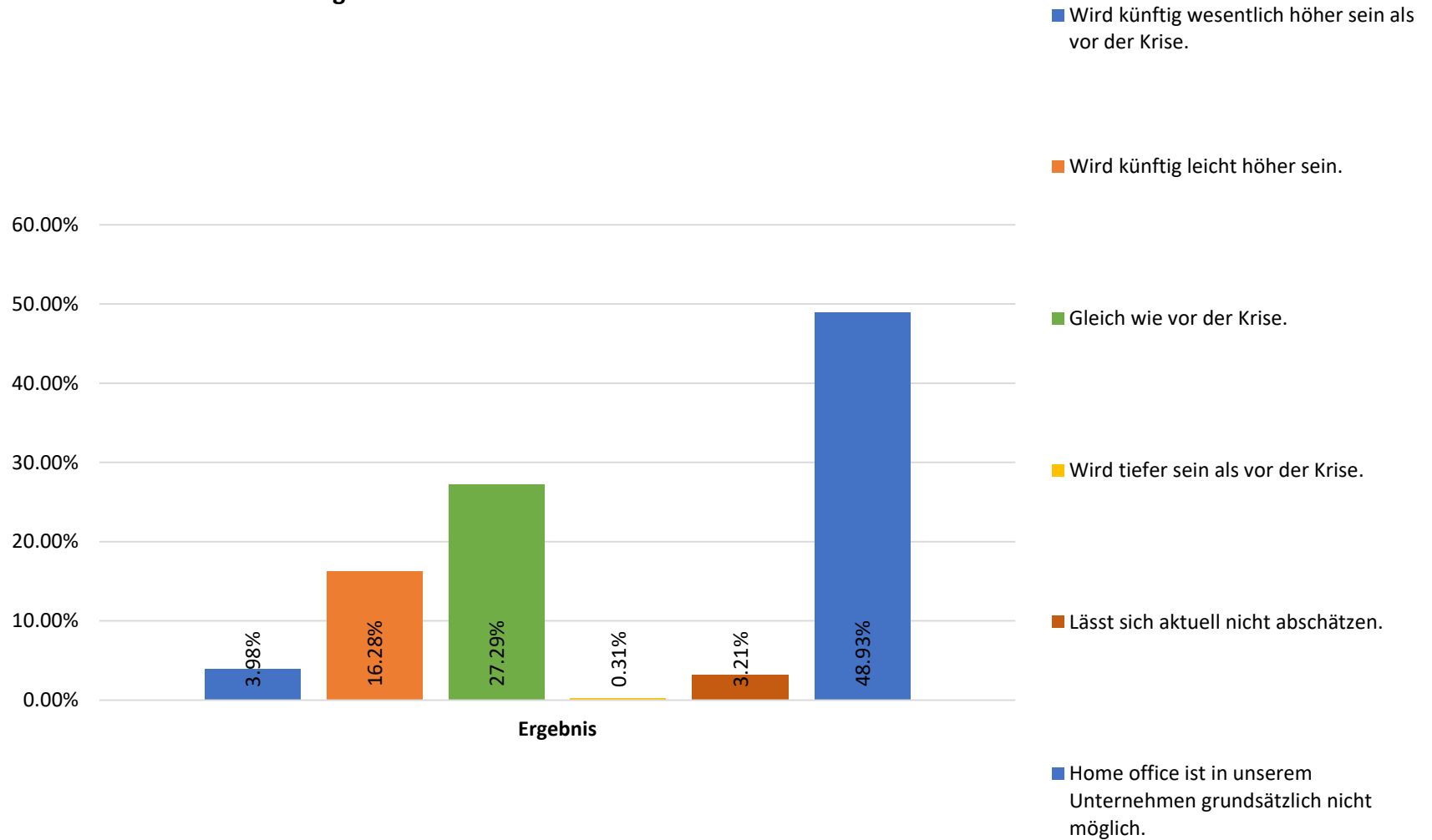
■ Keine Effekte.

■ Wir bieten ohnehin keine Lehrstellen an.

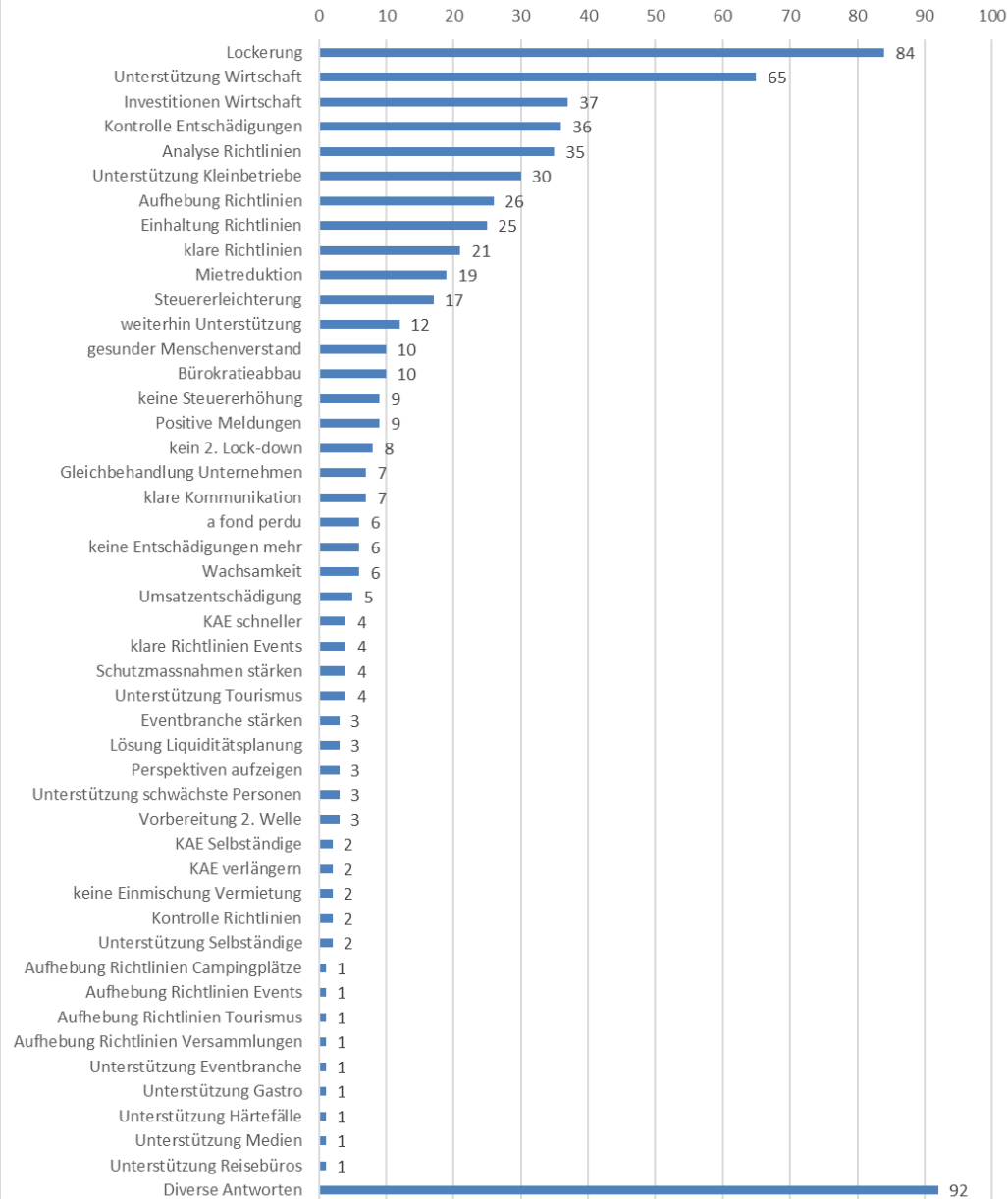
■ Zurzeit nicht abschätzbar.



Wie entwickelt sich mittelfristig der Anteil von home office in ihrem Unternehmen?



Was erwarten Sie in den kommenden Monaten von der Luzerner Regierung? (Total 632 Antworten)



KGL.CH